



HADEF Elektro-Kettenzug als Einschienenfahrwerk. Extrem kurze Bauart.
HADEF Electric Chain Hoist combined with monorail trolley. Ultralow headroom.
HADEF Palan - Chariot électrique. Hauteur Perdue Réduite.

Figur 29/94 EH - mit Haspelfahrwerk/ with hand geared trolley/ avec chariot à avance par chaîne
Figur 29/94 EE - mit Elektrofahrwerk/ with electric trolley/ avec chariot électrique

- Extrem kurzes Hakenmaß
Ultralow headroom
Très faible hauteur perdue réduite
- Mit Elektro-Kettenzug Figur 66/93 AK
Incorporating Electric Chain Hoist Type 66/93 AK
Avec palan électrique Série 66/93 AK
- Überlastsicherung durch Rutschkupplung 6300 kg
Overload protection by slipping-clutch up to 6300 kg
Limiteur de charge à friction jusqu'à 6300 kg
- Überlastsicherung durch Stromabschaltung ab 8000 kg
Overload protection by current cut-off from 8000 kg up
Limiteur de charge électrique à partir de 8000 kg
- Deutsches Ursprungszeugnis
German Certificate of Origin
Fabrication Européenne



Zusätzlich lieferbar:

- Feststellvorrichtung
- Begrenzungspuffer
- Zahnstangenantrieb
- Sonderausführung für Kurvenfahrt
- Fahwerk komplett verzinkt
- Betriebsendschalter Heben

Also available:

- beam locking clamp
- end stops
- rack and pinion drive
- modification for curved beam
- zinc plated trolley
- operating limit switch, lifting

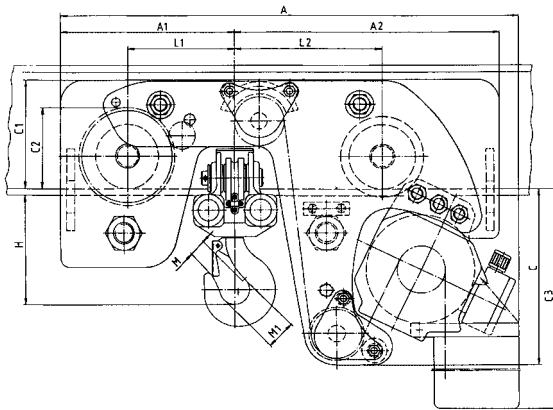
Disponibile sur demande:

- dispositif de blocage sur fer
- butées caoutchouc
- entraînement sur crémaillère
- réalisation pour fer courbé
- chariot zingué
- fin de course ferée

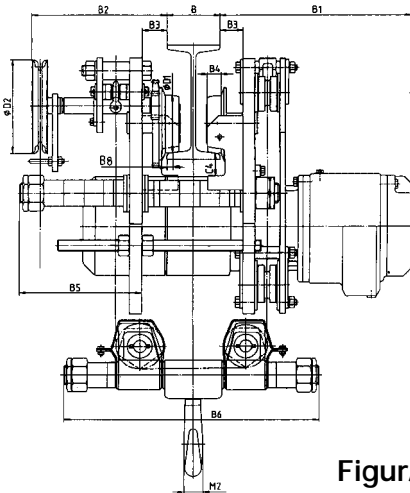


Figur / Type / Série 29/94 EH + EE

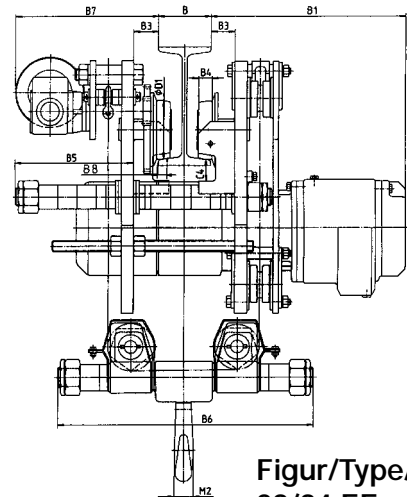
Tragfähigkeit capacity	Kettenstränge chain falls	Kette chain	Flanschbreite von/ bis bei Lastbolzengröße			bei Abhaspelung von 30 m Handkette at 30 m hand chain path	Handkettenzug zum Fahren hand chain pull for travel	Triebwerksgruppe FEM group 9.511 DIN 5684	Hubmotor lifting motor			Gewicht Figur 29 / 94 EH / EE	
			flange width from - to for load bar size						Geschwindigkeit speed vitesse	Leistung output puissance	Einschalt- dauer (ED) duty cycle durée de mise en circuit	weight Type 29 / 94 EH / EE	
capacité	brins de chaîne	chaîne	largeur de -à' pour traverse			par déroulement de 30 m de chaîne de manoeuvre (1) Fahrweg travel distance translation	effort à la chaîne de manoeuvre (1)	FEM 9.511 DIN 5684				moteur de levage	
kg	Anzahl no. nbr.	mm	1 N mm	2 N mm	3 N mm				m	ca, daN approx. daN env. daN	m / min	kW	%
1000	2	5 x 15	74 - 150	151 - 220	221 - 310	7,8	9	1 Bm	4,5 / 1,1	0,88 / 0,22	30 / 20	118 / 128	2,3
2000	2	7 x 21	82 - 156	157 - 210	211 - 306	9,8	13	1 Am	4 / 1	1,5 / 0,37	30 / 20	205 / 195	3,5
2500	2	9 x 27	106 - 223	224 - 310	-	6,3	8	1 Am	5,5 / 1,3	2,6 / 0,65	40 / 25	245 / 255	4,9
3200	2				-	6,3	10	1Bm	4,0 / 1,1	2,1 / 0,55	40 / 40		4,9
4000	4		-	-	10	2 m	2,8 / 0,7	2,6 / 0,65	40 / 25	380 / 395	8,5		
5000	4		119 - 215	216 - 312	-	6,5	12	1 Am	2,8 / 0,7		2,6 / 0,65	40 / 25	8,5
6300	4	-	-	15	1 Bm	2 / 0,5	2,1 / 0,55	40 / 40	8,5				
8000	2	16 x 45	155 - 310	-	-	4	28	2 m	2,8 / 0,7	4 / 1	60 / 60	1060	13,7
10000	2		-	-	28		1 Am	2,8 / 0,7	5,5 / 1,4	40 / 40	1065	13,7	
12000	2		-	-	28		1 Bm	2,8 / 0,7	6 / 1,5	30 / 30		1650	13,7
16000	4		185 - 310	-	-		28	1 Am	1,4 / 0,3	5,5 / 1,4	40 / 40		
20000	4		-	-	28		1 Bm	1,4 / 0,3	5,5 / 1,4	30 / 30			
25000	6		-	-	2 x 14		1 Bm	1 / 0,2		40/40			
30000	6		-	-	2 x 14		1 Cm	1 / 0,2	30/30	2150	39,3		
40000	2 x 4		300 - 400	-	-		3,7	2 x 17	1 Bm	1,4 / 0,3	2 x 5,5 / 1,4	40/40	
50000	2 x 5	Maße auf Anfrage / Dimensions on request / Dimensions sur demande.											



Fahrmotor für 29 / 94 EE (3) Trolley motor for Type 29 / 94 EE (3) Moteur chariot pour Série 29 / 94 EE (3)			
Tragfähigkeit capacity capacité	Geschwindigkeit speed vitesse	Leistung output puissance	Einschaltdauer duty cycle durée de mise en circuit
kg	m / min	kW	%
1000	16 (16 / 4)	0,18 (0,25 / 0,06)	40
2000			
2500			
3200	16 / 4	0,5 / 0,12	
4000			
5000			
6300	0,55 / 0,14		
8000			
10000			
12000			



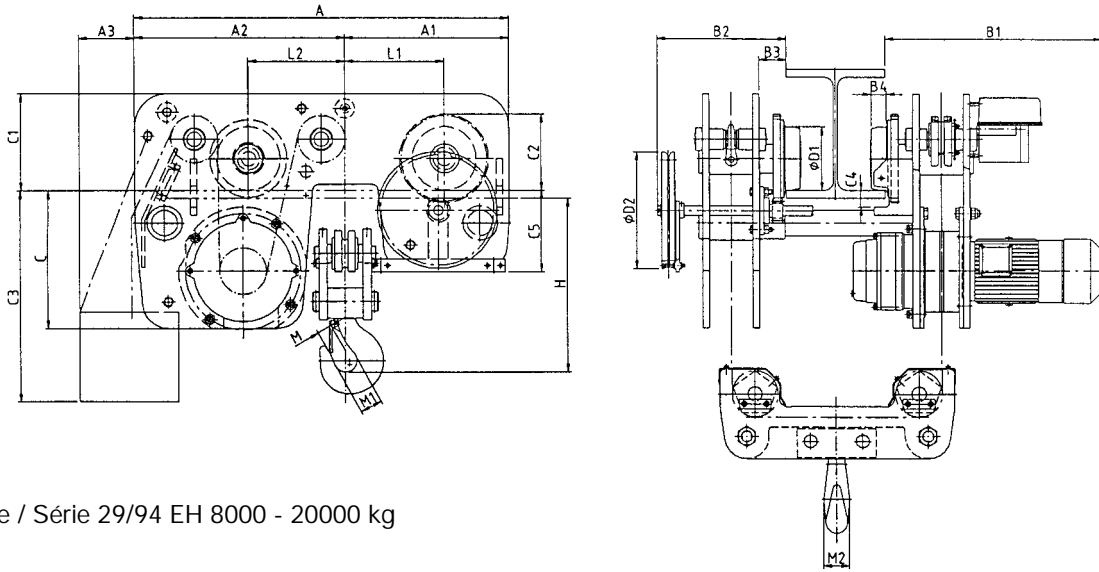
Figur/Type/Série
29/94 EH



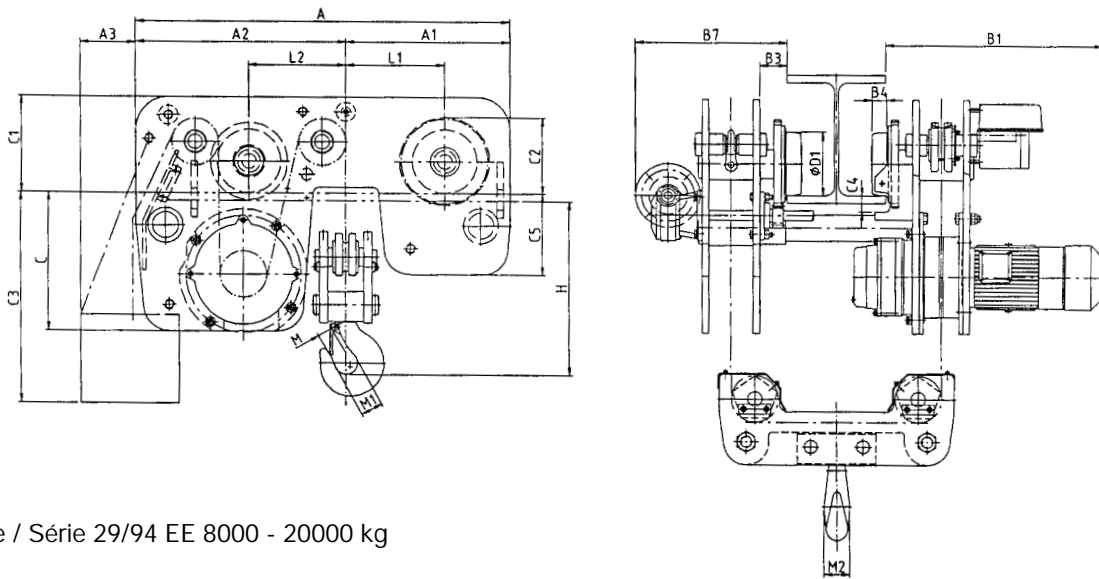
Figur/Type/Série
29/94 EE

Tragfähigkeit capacity capacité	Hauptmaße in mm main dimensions in mm dimensions principales en mm																											
	kg	A	A 1	A 2	B 1	B 2	B 3	B 4	B 5 bei Lastbolzengröße with load bar size pour traverse			B 7	B 8	C	C 1	C 2	C 3	C 4	D 1	D 2	H	L 1	L 2	M	M 1	M 2		
		(1)	1	2	3	1	2	3																				
1000	600	225	325	308	272	40	20	130	176	188	456	456	548	285	7	214	127	82	350	28	65	135	140	160	190	23	36	22
2000	695	265	405	349	335	43	23	136	185	223	486	486	582	294	10	293	167	107	450	28	85	135	170	170	235	32	43	29
2500	890	325	480	390	284	48	28	243	211	-	516	603	-	327	13	326	199	150	520	43	120	195	198	200	265	38	50	38
3200	890	325	480	390	284	48	28	243	211	-	516	603	-	327	13	326	199	150	520	43	120	195	198	200	265	38	50	38
4000	985	410	520	396	286	47	33	188	189	-	472	568	-	340	15	323	204	185	520	43	150	195	239	270	310	45	63	53
5000	985	410	520	396	286	47	33	188	189	-	472	568	-	340	15	323	204	185	520	43	150	195	239	270	310	45	63	53
6300	985	410	520	396	286	47	33	188	189	-	472	568	-	340	15	323	204	185	520	43	150	195	239	276	310	45	63	53

(1) bei Standard- Auhängehöhe 3m / for standard suspension height 3 m / pour hauteur de suspension standard de 3m
(2) bei Flanschdicke 20 mm / for flange of 20 mm / pour fer de 20 mm



Figur / Type / Série 29/94 EH 8000 - 20000 kg



Figur / Type / Série 29/94 EE 8000 - 20000 kg

Tragfähigkeit capacity capacité	Hauptmaße in mm main dimensions in mm dimensions principales en mm																						
	A	A1	A2	A3	B1	B2	B3	B4	B7	C	C1	C2	C3	C4	C5	D1	D2	H	L1	L2	M	M1	M2
	kg																						
8000	1150	500	650	350	665	400	84	45	443	425	300	236	530	51	250	198	365	290	300	300	45	63	45
10000	1150	500	650	350	665	400	84	45	443	425	300	236	530	51	250	198	365	345	300	300	45	71	53
12000	1150	500	650	350	665	400	84	45	443	425	300	236	530	51	250	198	365	345	300	300	45	71	53
16000	1465	665	800	350	665	400	85	62	471	365	410	341	530	44	305	298	440	392	400	400	55	90	80
20000	1645	665	800	350	665	400	85	62	471	365	410	341	530	44	305	298	440	440	400	400	69	100	90